



## Mere om os:

[www.abf-egen.dk](http://www.abf-egen.dk)

## Kontakt os:

[info@abf-egen.dk](mailto:info@abf-egen.dk)



### Facts om ABF Egen

- Bygget i årene 2004-5
- Tegnet af arkitektfirmaet Årstiderne
- Består af i alt 26 huse i 6 klynger
- Hver klynge er på mellem 2 og 6 huse
- Hvert hus er på 120 kvm i 2 plan
- Hvert hus har egen carport samt redskabsrum
- Desuden er der 3 fælles P-pladsarealer
- Hyggelig fælles bålplads
- Hjertestarter

### ANDELSBOLIG-FORENINGEN EGEN

Hald Ege  
Viborg

**ANDELSBOLIG-  
FORENINGEN  
EGEN**  
*VÆRDIER*



## ABF Egens værdier er vedtaget af foreningens generalforsamling i 2020

### FÆLLESSKAB

ABF Egen er en demokratisk forening, der bygger på andelshavernes ansvarlighed, inddragelse, indflydelse og lighed. Vi er åbne om alle forhold, der vedrører fællesskabet, og vi søger at opnå enighed gennem dialog. Vi ønsker et stærkt fællesskab, hvor vi respekterer fælles beslutninger og anser en god omgangstone som en forudsætning. Vi tror fællesskabet styrkes ved at benytte andelshavernes kompetencer samt gennem fælles arrangementer baseret på frivillighed.

### RUMMELIGHED

Vi ønsker en god aldersmæssig balance blandt ABF Egens andelshavere. Vi respekterer forskellighed i holdninger, alder, etnicitet, religion etc., og vi kerer os om hinandens ve og vel, ligesom vi er hjælpsomme overfor hinanden.

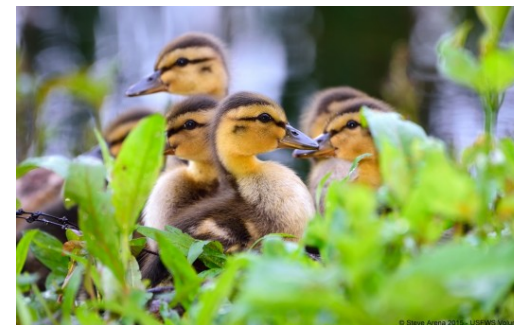
---

*Vores definition af værdier: Værdier er kulturelt bestemte opfattelser af, hvad der er værdifuldt og ønskværdigt. Det er idealer, som vi sætter højt og vil arbejde for. Altså forestillinger, der giver retning samt bestemmer og motiverer vores holdninger, handlinger og vurderinger*

---

### TILLID

Vi er en værdibaseret forening med så få regler som muligt. Når opgaver og ansvar uddelegeres, har vi tillid til, at den enkelte tager ansvar og gør sit bedste for helheden. Vi har tillid til, at alle tager et medansvar for både egen og andres trivsel.



### ÆSTETIK

Vores boliger skal fremstå med et højt og ensartet kvalitativt udtryk, og derfor arbejder vi såvel som forening som individuelt for løbende at vedligeholde boliger og omgivelser. Ligeledes værdsætter vi orden og ryddelighed omkring vores boliger samt den omkringliggende natur. Derved vil vores boliger fremstå som et attraktivt tilvalg for kommende andelshavere.

### MILJØBEVIDSTHED

Vi stiler mod at være en miljøbevidst forening, og vi vil understøtte en bæredygtig adfærd. Vi vil yde vores bidrag til at aflevere en optimal ren verden til næste generation, og vi vil prioritere bæredygtighed i valg af byggematerialer, energiresurser samt tænke økologisk, herunder sikre et giftfrit miljø. Vi vil værne om og være bevidste om biodiversiteten i naturens umiddelbare nærhed som f.eks. skoven og søen.

